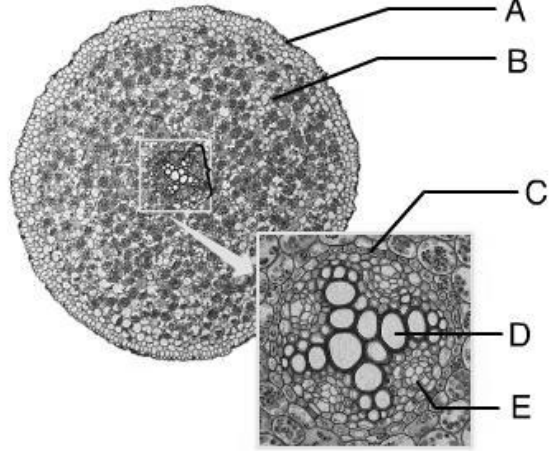


Adı: _____ Soyadı : _____ Sınıf: _____ No: _____

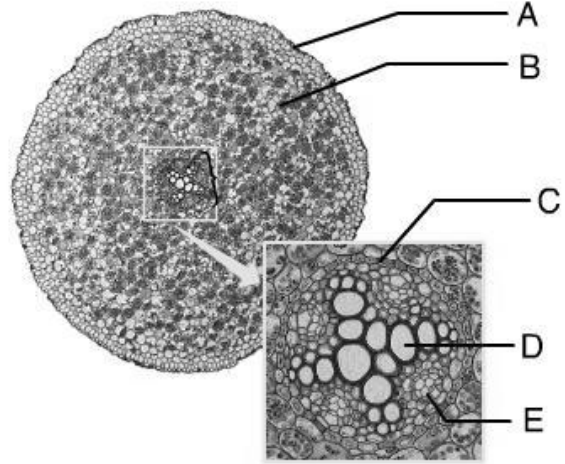
1. Ksilem hücreleri hangi harf ile gösterilmiştir..

- A) A
- B) B
- C) C
- D) D
- E) E



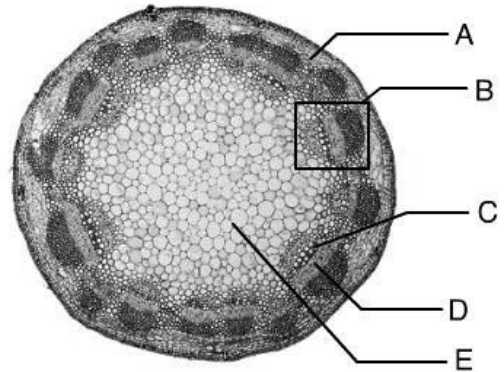
2. A harfi ile işaretlenen bitki dokusu hangisidir.

- A) ksilem
- B) sklerankima
- C) endodermis
- D) Korteks
- E) Epidermis



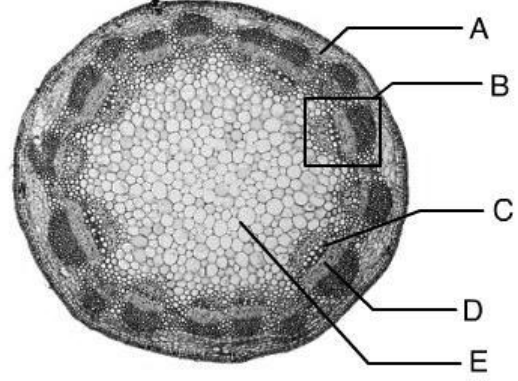
3. B harfi ile işaretlenen bitki kısmı hangisidir

- A) odun dokusu
- B) iletim demeti
- C) kambiyum
- D) Kabuk
- E) öz



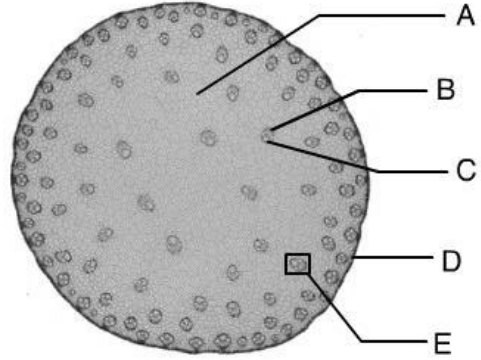
4. Öz hangi harf tarafından işaretlenmiştir

- A) A
- B) B
- C) C
- D) D
- E) E



5. temel dokunun işaretlenmesinde hangi harf kullanılmıştır.

- A) A
- B) B
- C) C
- D) D
- E) E

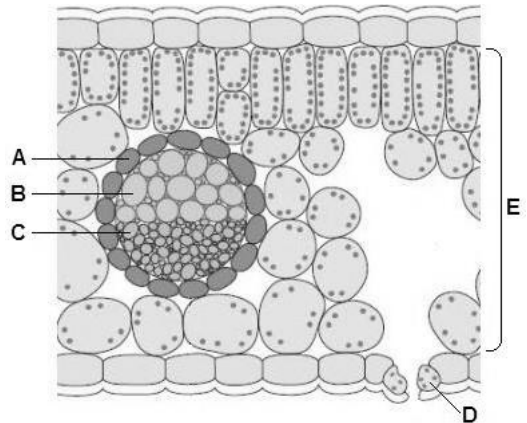


6. Yapraklara ait aşağıdaki hücre gruplarından hangisinde kloroplast bulunur.

- A) bekçi hücreleri
- B) epidermis
- C) Ksilem
- D) Floem
- E) İletim parankiması

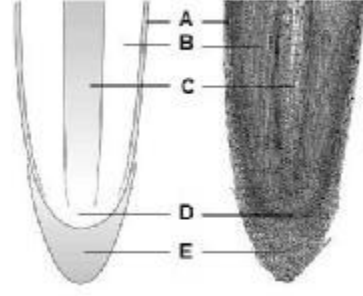
7. İletim dokusuna ait olmayıp madde taşınımında rol alan hücreler hangi harfle işaretlenmiştir.

- A) A
- B) B
- C) C
- D) D
- E) E



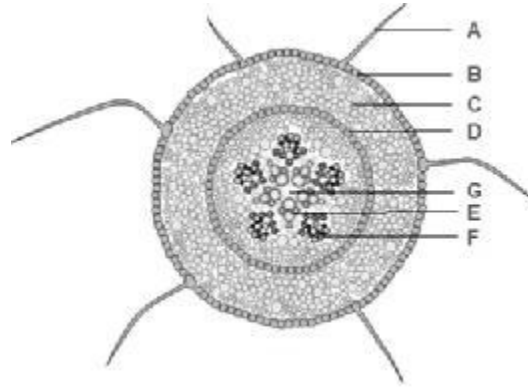
8. Birincil büyüme bölgelerinden hangisinde iletim doku hücrelerinin kökeni olan hücreler bulunmaktadır.

- A) A
- B) B
- C) C
- D) D
- E) E



9. Kök enine kesitinde kısımlar işaretlenmiştir. İşaretlenen kısımlarla görev eşleştirmelerinden hangisi yanlıştır.

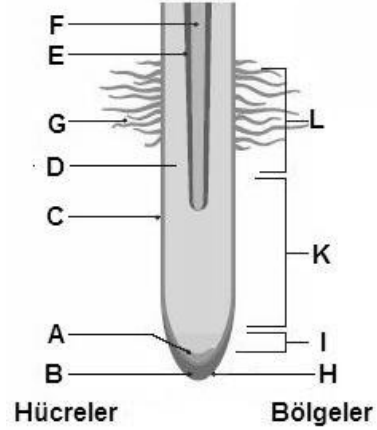
- A) A ; su ve mineral alınımı
- B) B; yan köklerin oluşumu
- C) C; besin depolama
- D) E: yapraklara su ve mineral taşınımı
- E) F; köklere şeker taşınımı



10. Kök ucu büyüme ve farklılaşma bölgesinde belirli hücreler ve bölgeler harflerle işaretlenmiştir

Hücrelerle ilgili eşleştirmelerden hangisi yanlıştır.

- A) F; floem
- B) D; parankima
- C) C; epidermis
- D) D; kollenkima
- E) A; meristem

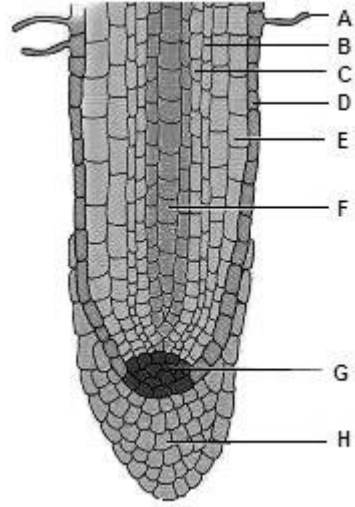


11. Bitkilerde ikinci büyüme sağlayan hücreler aşağıdaki dokulardan hangisine aittir

- A) uç meristem
- B) ikincil ksilem
- C) demet kambiyumu
- D) sekonder floem
- E) parankima

12. Aşağıda verilen şekilde F harfi ile hangi bitkisel kısım işaretlenmiştir.

- A) demet kambiyum
- B) yanal meristem
- C) uç meristem
- D) Ksilem
- E) mantar kambiyum



13. Bitki kökünde demet kambiyumu ikinci büyümeyle ----- doğru Ksilemi , _____doğru floemi oluşturur.

- A) içe ... içe
- B) dışa ... dışa
- C) dışa ... içe
- D) içe ... dışa
- E) yukarı ... aşağı

14. Mantar dokunun fonksiyonu nedir?

- A) fotosentez için ortam sağlamak
- B) İkinci büyüme hücreleri sağlamak
- C) izolasyon ve yalıtımı gerçekleştirmek
- D) birincil büyüme hücreleri sağlamak
- E) stoma açılıp ve kapanmasını düzenlemek

15. Demet kambiyumu nereden köken alır?

- A) ikincil ksilemden
- B) ikinci floemden
- C) mantar dokudan
- D) kendi hücrelerinin bölünmesinden
- E) uç meristemden